

2021.3.10

ICT CONNECT21 交流会サブ部会セミナー

なぜGIGA端末って持ち帰り運用にしないの？
—安心して子どもたちに使わせられるように—

奈良県域GIGAスクール構想推進協議会 調整部会 会長
文部科学省 ICT活用教育アドバイザー 委員
奈良市教育委員会事務局 教育部 学校教育課 情報教育係
係長 谷正友

奈良市の現状

- 4月より

Wi-Fiルータ貸出

学校設置**PC**貸出 + 家庭機器(**BYOD**)

- 9月末

全小中学校に**GIGA**端末配置完了

- 10月中旬

全小中学校、全学年持ち帰り運用開始

奈良市のGIGAスクール構想 インフラ環境整備編

すべての端末を1Mbps以上で接続するために

Global and Innovation Gateway for All.

場所を選ばず快適環境！



家庭
Wi-Fi環境



4月
Wi-Fiルータ貸出
50GB/月
臨時交付金+単費

インターネット

10-12月
1Gbps
→20Gbps
※帯域確保
臨時交付金+単費

起点
センター

13拠点
市内各施設等



4月-6月
100Mbps
→1Gbps
※帯域保障
臨時交付金+国:NW

10-12月
1Gbps
→10Gbps
※帯域保障
臨時交付金+単費



市内64学校



1Gbps 7-3月
※LAN CAT6A 10Gbps

国:NW+単費

ケーブルは10G以上
対応の規格

3F
2F

9月
端末整備
完了！
国:端末+臨時交付金+単費

- クラウドサービス
- ・Google Workspace for education
 - ・プログラミング教材
 - ・ライフイズテックレッスン
 - ・AIDリル、個別最適化ドリル
 - COMPASSキュービナ、リアテンダントドリル

ルータ 基幹スイッチ プロアススイッチ

GIGAスクール構想 子どもたちに**1人1台タブレット端末を貸与**し、学校における高速大容量のネット環境を整備

令和時代の「学び」のスタンダード
 タブレット端末を、鉛筆やノートと並ぶ
「新しい文房具」として日常的に活用

家庭への持ち帰り

これまでの教育実践 × ICT = **アクティブラーニングによる学び**
子どもたち1人1人に個別最適化された学び
社会とつながる協働的・探究的な学び

未来の地図を描き自ら前へ
ふみ出す力をもった子どもの育成

1人1台タブレット端末による学習イメージ

決められた教室・学年の中で、
 同じ目標に合わせ、
 同じ内容を同じペースで、
 みんなで一緒に学ぶ

場所や学年、時間にかかわらず
 自分の目標に合わせ、
 それぞれの学びをそれぞれのペースで
 個別に、時にみんなで協力して学ぶ



AI学習ドリルや学習アプリ、授業動画の活用により、自分の学習状況や進度に合った問題に取り組む。



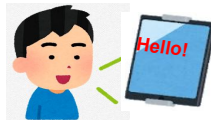
アンケートや学校だより等の学校からの配付物をデジタルで受け取り、オンラインで回答・提出する。

一人一人の考えを同時に一画面に映し出してみんなで共有する。共同編集で、リアルタイムで考えを共有しながら、グループで資料を作成する。



インターネットでの情報収集や、写真・動画による記録を行い、デジタルによる資料・作品の制作を行う。

病気や入院等、様々な事情によって通学が困難な場合であっても、学習に参加する機会や交流する機会を持つ。



音声入力機能や翻訳ソフトを使って、感想文を作成したり、英語のスピーキング練習を行う。

臨時休業期間中に発生した課題

- ログインがわからない。
- 端末の操作がわからない。
- アプリケーションの操作がわからない。
- 授業の組み立てが難しい。
- 配布物、提出物のやりとりがわからない。



先生、児童生徒、保護者みんなが混乱



GIGAスクール一人1台端末

日常的に持ち帰りをすることで
緊急時においてもスムーズかつ、
有益な活用がみこまれる。
→毎日、日常的に利用しておれば、
臨時休業期間中のような混乱は
おこらないのではないかと。

+

奈良県域 GIGAスクール構想「先生応援プログラム」
※年度末までに数百回の研修会。



**GIGAスクール端末ならみんな共通・同じ機種
操作方法もおなじ。実践も同じ奈良県全体でノウハウを共有**



奈良市における保護者同意の 運用ルールの内容

- 公序良俗に反しない、違法行為の禁止、通信ログ検査の可能性、通信経費の家庭負担
- フィルタリング解除、転売、また貸しの禁止
- 丁寧に扱うこと
- 故障、破損、紛失、盗難時は学校連絡、必要に応じて警察への届出



主なセキュリティ対策



- **GSuite**における保護

- Youtubeの保護(成人向け、暴力など)
- セーフサーチによる検索保護



- 児童生徒アカウントに紐づいたフィルタリングの実施

- Chromebookを使う限り、フィルタリングからは逃れられない。

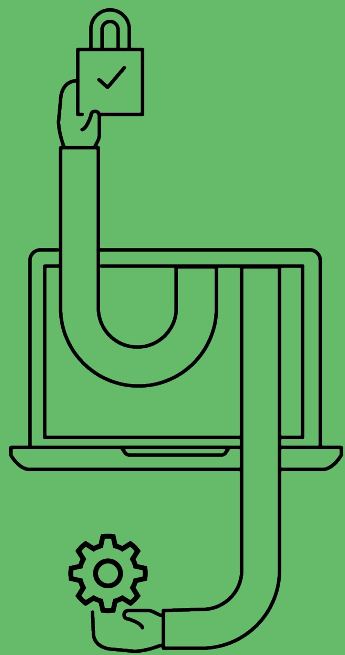
- 私物であってもe-net.nara.jpでログインすればフィルタリング



- ウィルスに強いプラットフォーム

- Chromebook





充電対応

自宅で充電

充電保管庫は学校の充電設備

トラブル時の対応

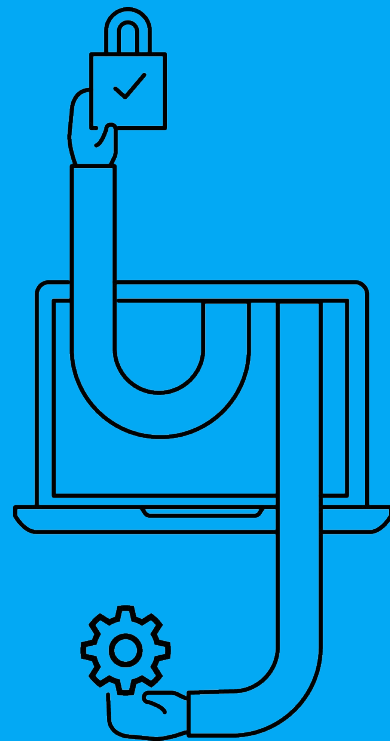
コールセンターの設置

※保護者、児童生徒から受ける

持ち帰りに関するよくある質問

1	学校に登校していない児童生徒(コロナによる自宅待機、不登校等)に授業のライブ配信を行う場合、どのような点に注意すればよいか。	配信動画等の悪用禁止について確認 映り込み等に関して配慮 著作権・授業目的再送信補償金制度
2	毎日持ち帰りをさせないといけないか。	毎日の持ち帰り、持ち帰りは必須 臨時休業等の緊急時に学習継続を図るため、端末の持ち帰りが原則日常的な活用が、緊急時のスムーズな支援へつながる
3	持ち帰り学習のための、課題等の準備が負担である。	デジタルドリル(コンパスキュービナ、リアテンドントデジタルドリル) タイピング練習、日記作成、授業に向けた調べ学習、「今日の行事の様子をお家の人に伝えて、感想を聞こう。」「お家の方にもアンケートに答えてもらおう。」
4	Chromebook忘れの児童生徒がいた場合、授業に支障が出る。	予備機運用(各校1台) PC教室Windows端末(ブラウザベースのアプリ等であれば、同じ環境で利用できます)

端末破損について



故障・・・調子が悪い、画面が消える



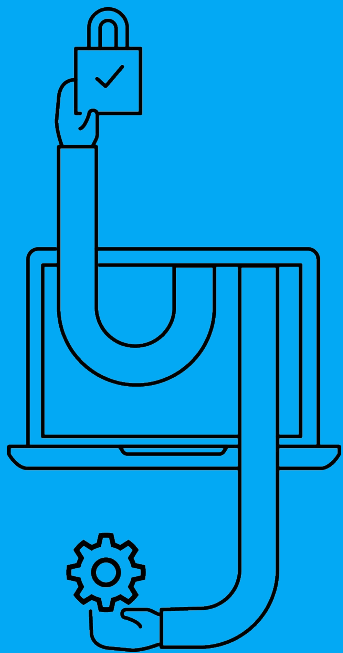
破損・・・落下、水濡れ



紛失・・・置き忘れ、行方不明



盗難・・・引ったくり、空き巣



破損：落下、水濡れなどの事案
破損には故意（保険処理不可）と
過失（保険処理可）がある。
現状はすべて過失、保険処理。

持ち帰り(貸与)セット

- 実施要項
 - 内部文書、事務の定義
- 保護者向け文書
 - 保護者向け通知
 - 貸与事業、同意の依頼、サポートデスク
 - 貸出に係る留意事項
 - 保護者に同意いただく内容と同意書
 - 【Q&A】GIGAスクール構想に基づくタブレット端末の無償貸出について
 - 奈良市版 GIGAスクール構想について
 - GIGAスクールで目指すこと

各市町村教委に
提供可能
まずは声を挙げて！



ご紹介

奈良県立教育研究所 奈良県域GIGAスクール構想の推進

<http://www.e-net.nara.jp/kenkyo/index.cfm/27,2191,109,1.html>



奈良市版GIGAスクール構想～いちばん古い奈良でいちばん新しい教育を！～

<https://www.city.nara.lg.jp/site/gigaschool/>

